

Projektbesætning 1

Sunde køer dør ikke

Workshop den 8. december 2015

Team-Nord

Ninna Westphal, Kirsten Borup & Kristina Krogh

Sabro Kro, d. 3/12 2015

Den Europæiske Landbrugsfond for Udvikling af Landdistrikterne:
Danmark og Europa investerer i landdistrikterne

Ministeriet for Fødevarer,
Landbrug og Fiskeri



Den Europæiske Landbrugsfond
for Udvikling af Landdistrikterne

LDP 2020



STØTTET AF

promilleafgiftsfonden
for landbrug

Se Den Europæiske Landbrugsfond for Udvikling af Landdistrikterne

Program

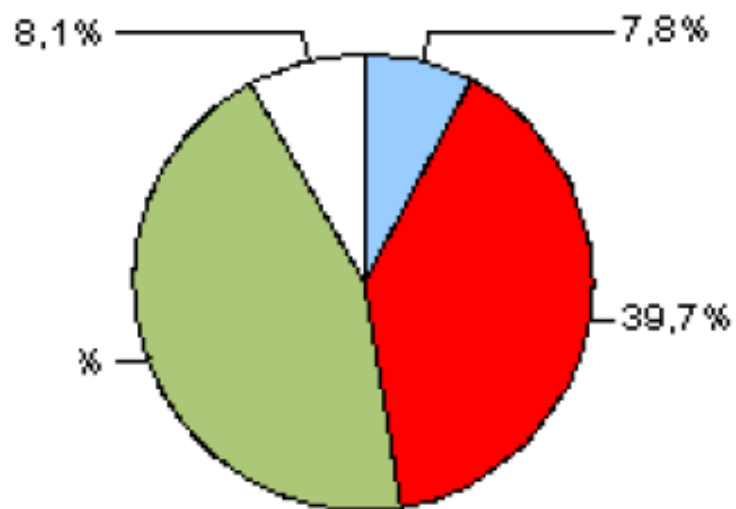
- ▶ Præsentation af besætning (Ninna)
- ▶ Obduktioner indtil dato (Kirsten)
- ▶ Døde køer de sidste 12 måneder (Kirsten)
- ▶ Processen (Kristina)
- ▶ Foreløbig analyse (Kristina)
- ▶ Iværksatte tiltag indtil nu (Kristina)
- ▶ Plan fremadrettet (Kristina)
- ▶ Forslag efterlyses (Alle)

Udvalgte nøgletal

- ▶ 157 DH årskøer
- ▶ 9.700 kg EKM pr. årsko
- ▶ Celletal 190.000
- ▶ 26,6 måneder ved første kælving
- ▶ 0,9 kalv pr. årsko
- ▶ 9,5 % døde køer
- ▶ Udskiftning på 30 %
- ▶ Gennemsnitlig levealder 5,0 år
- ▶ Slagtefund med trykninger 31 %
- ▶ Over 500 dage fra kælving ved slagt
- ▶ Over 700 kg ved slagt

Klovregistreringer

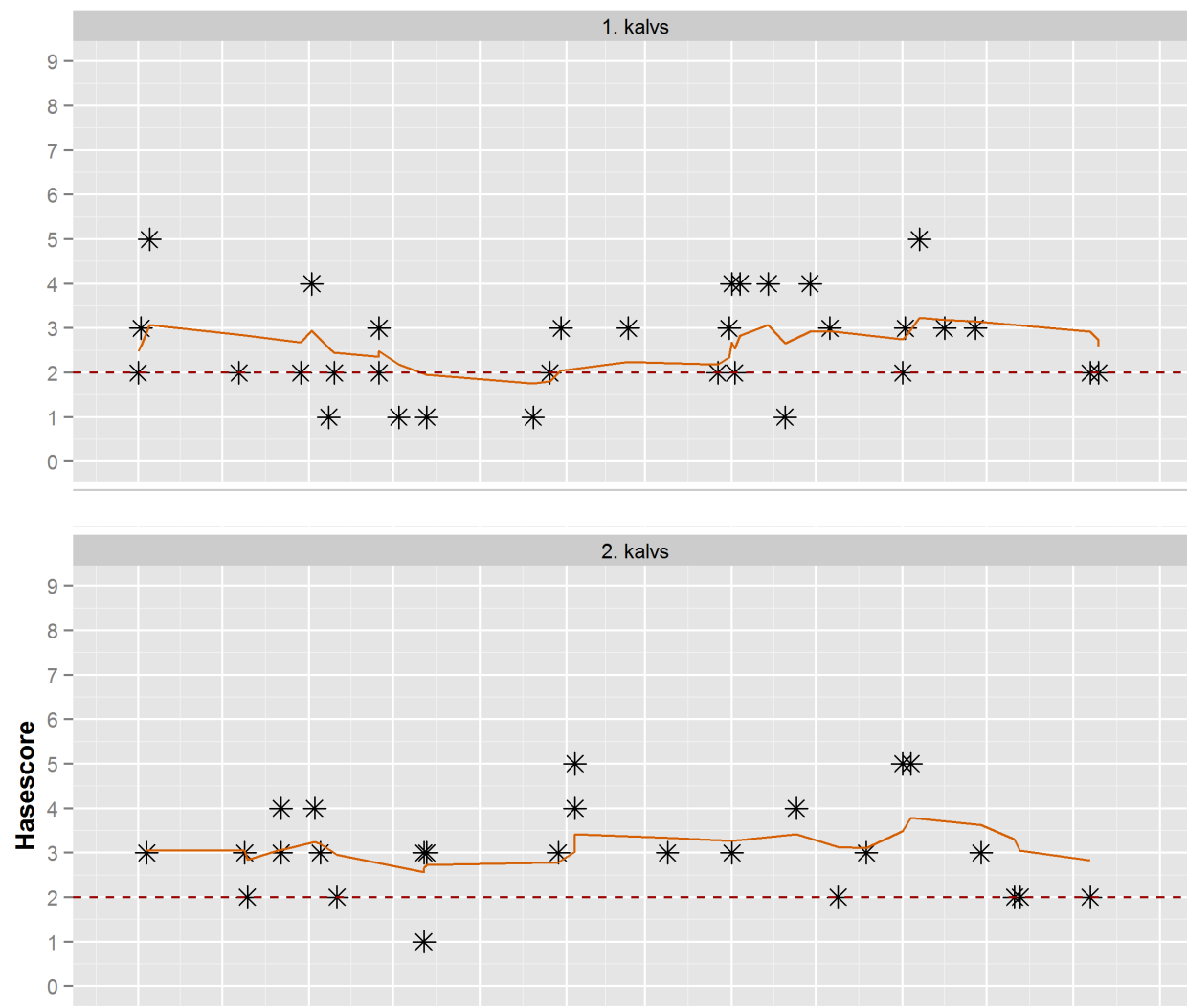
Klovbeskæring oversigt



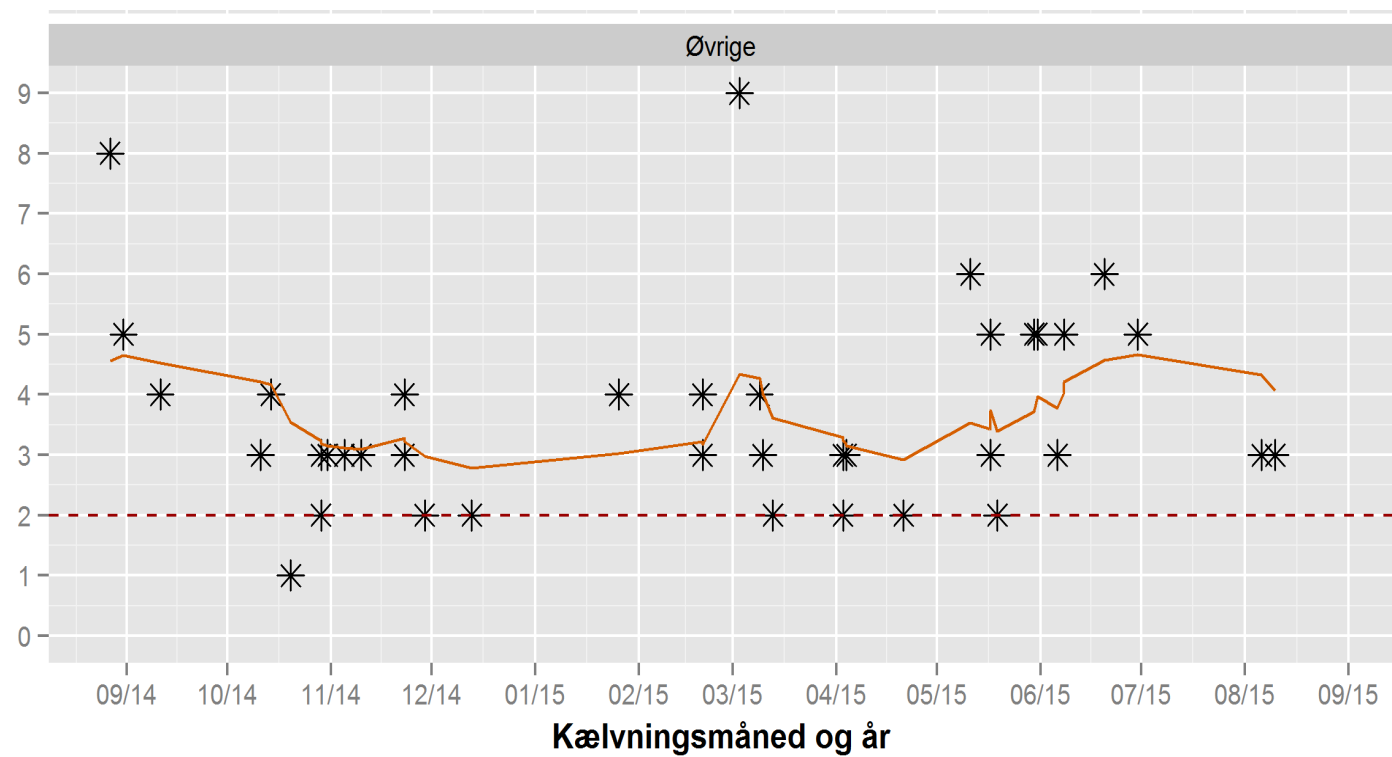
24

Digital dermatitis	32 %
Nydannelser	12 %
Såleblødning og sålesår	35 %

Hasescore



Hasescore



Stald

▶ Kostald

- ▶ Ældre stald
- ▶ Slidte madrasser
- ▶ Sparsom strøelse
- ▶ Rillede spalter som skræbes dagligt
- ▶ Reduceret foderbord
- ▶ Stationær fuldfoderblander
- ▶ Blindgyder
- ▶ Separationsafsnit med slidte madrasser, men rigelig ædepladser

▶ Goldkostald

- ▶ Ny stald fra 2012
- ▶ Madrasser
- ▶ Lys

▶ Kælvningsafsnit

- ▶ Fælles dybstrøelsesboks
- ▶ Enkeltkælvningsbokse

Ejer og medarbejdere

▶ Ejer

- ▶ I 30'erne
- ▶ Overtaget efter far i 2009
- ▶ Tidligere kørt maskinstation
- ▶ Kan godt lide:
 - ▶ Systemer og rutiner
 - ▶ Computer
 - ▶ Køre i marken
- ▶ Kan ikke lide:
 - ▶ Afvigelser fra system / rutiner

▶ Medarbejdere

- ▶ 2 kvindelige danske elever

▶ Positiv

- ▶ Systematik
- ▶ Arbejdsgiver

▶ Negativ

- ▶ Kan ikke håndtere afvigelser
- ▶ Manglende erkendelse af egne begrænsninger / evner
- ▶ Ikke ko-mand
- ▶ Økonomi

Dødelighed

		2013	2014	Seneste 12 mdr. 1	Ændring i forhold til forrige 12 måneders periode	Lands- gennem- snit
Dødfødte kalve	Antal	14	15	11	-	-
	%	9,2	8,9	7,1	-1,7	5,4
Døde kalve 1-180 dage	Antal	5	4	12	-	-
	%	7,0	3,7	0,72	-9,3	7,7
Døde køer	Antal	15	17	15	-	-
	%	9,5	10,7	9,5	-0,5	4,6

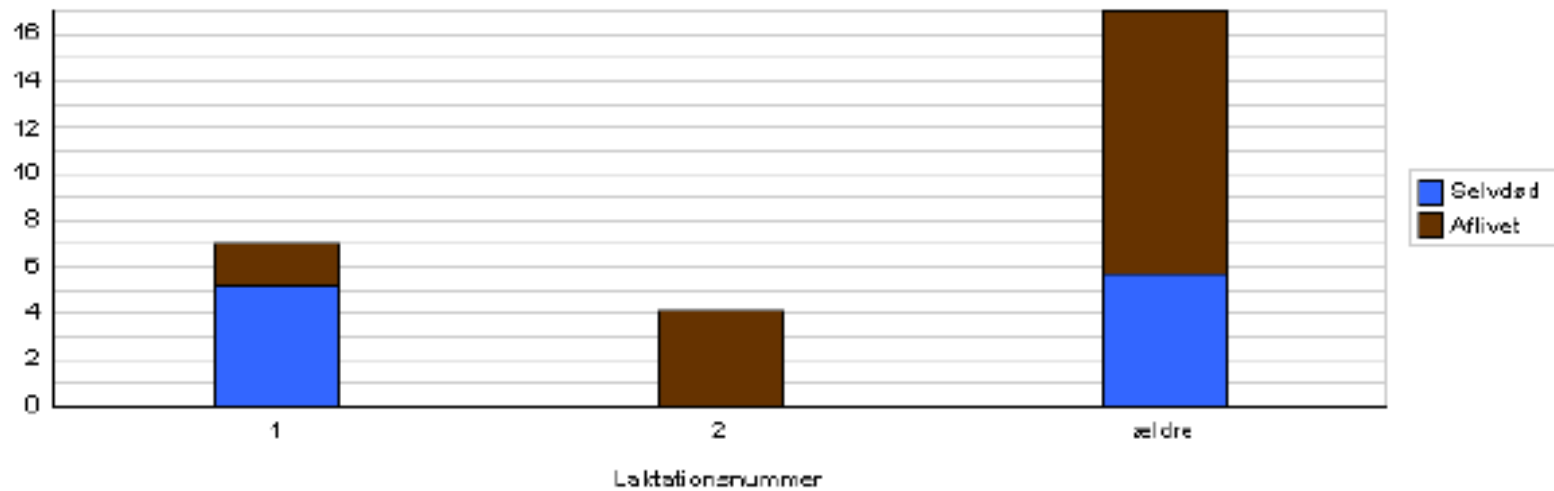
1 Beregnet den 01-12-2015

2 Kalve født i perioden 01-06-2014 til 31-05-2015

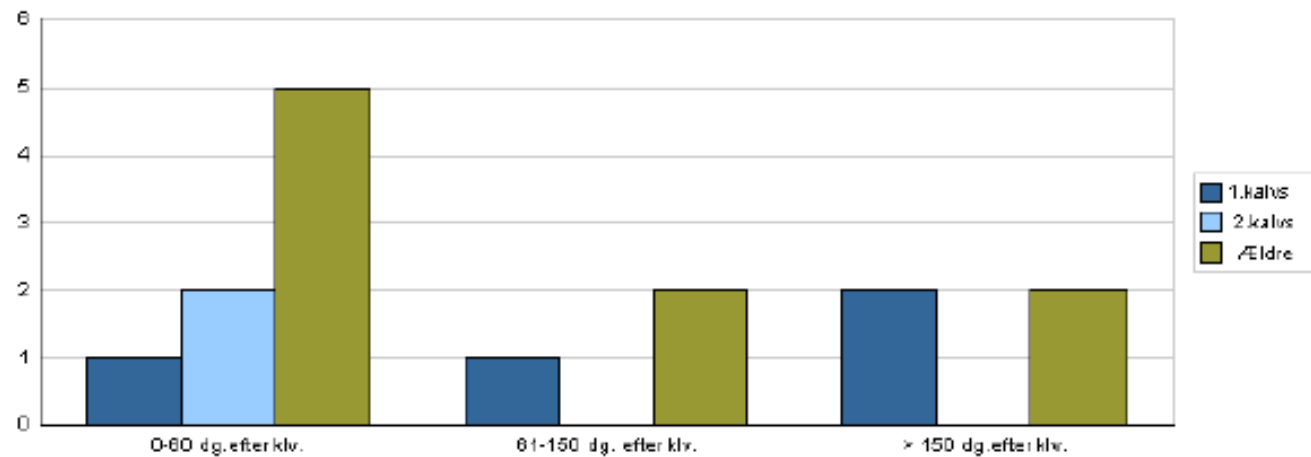
Dødelighed

Afgangsårsag, køer	Antal slagtede køer		Antal aflivede køer		Antal døde køer		Antal køer solgt til levebrug	
	S.3 mdr	S.12 mdr	S.3 mdr	S.12 mdr	S.3 mdr	S.12 mdr	S.3 mdr	S.12 mdr
Ingen årsag angivet	1	2						
Stofskifte-/fordøjelseslidelse		1		3				
Yverbetændelse				1	2	2		
Uheld / Tilskadekomst		1		1				
Reproduktion	3	10						
Klovlidelse / Lemmelidelse	5	9		3				
Yverets eksteriør	1	2						
For lav mælkeydelse	6	9						
Paratuberkulose	1	1						
Andet eller ukendt årsag				1		3		
Andre sygdomme					1	1		
I alt:	17	35		9	3	6		

Dødelighed



Antal køer afgået ved døden i besætningen (selvdøde + aflivede)



Obduktioner

- ▶ Dato: 13/8 2015
- ▶ CKR:
- ▶ Race: Rødbroget
- ▶ Alder: 3,9 år
- ▶ Laktationsstadiet: 19 dage før forv. Kælvning
- ▶ Anamnese: Beh. for alm. yverbetændelse i goldperioden (1/8). Beh. for diarré 5/8 med calc 30+3, NaCl, Duoprim, Flydende kul.
- ▶ Død: 10/8 efter fortsat diarré
- ▶ Fund: Tyndt grå-sort indhold i løbe og tyndtarm samt nekrose i løben, begyndende fedtlever.

Obduktioner

- ▶ Dato: 13/9 2015
- ▶ CKR:
- ▶ Alder: 5,3 år
- ▶ Laktationsstadiet: 90 DEK
- ▶ Anamnese: 9/9 Lette forandringer i mælken, beh. for alm. yverbetændelse. Koen smider sig efter malkning, beh. for akut yverbetændelse, koen rejser sig. 10/9 er koen lammet, beh. med Calc 40 og NaCl. 11-12/9 beh. fortsat med smertestillende, væske og bredspektret antibiotika.
- ▶ Død: 13/9
- ▶ Mælkeprøvesvar: Massiv coli
- ▶ Formodet dødsårsag: Endotoxæmi.

Obduktioner

- ▶ Dato: 22/9
- ▶ CKR:
- ▶ Alder: 2,9 år
- ▶ Laktationsstadiet: Goldet 13/9, patteforsegling, ingen antibiotika.
- ▶ Mælkeprøvesvar: Massiv coli
- ▶ Formodet dødsårsag: Endotoxæmi

Obduktioner

Dato: 14/10

CKR:

Alder: 3,9 år

Laktationsstadiet: 16 DEK

Anamnese: Beh. for hævet forben 30/9.

Fund: Sort gødning. Ca. 1½ kg sand i løben + løbesår, ingen tegn på penetrering til bughulen.

Formodet dødsårsag: Blodtab og evt. endotoxæmi.

Processen

- ▶ Sambesøg på ejendommen medio august 2015 - Ninna & Kristina
- ▶ Kirsten obducerer løbende relevante køer
- ▶ Analysearbejde igangsættes ultimo oktober - Ninna & Kristina

Foreløbig analyse

▶ Udfordringer

- ▶ Klov- og lemmelidelser inkl. trykninger
- ▶ Reproduktion (variation i huld)
 - ▶ Følge til klov- og lemmelidelser
 - ▶ Følge til energiforsyning (reduceret foderbord, varmt foder m.m.)
- ▶ Mange udsætterkøer (øget risiko for at dø)
- ▶ Ingen egentlig afgoldningsprocedure
- ▶ Manglende aflastning af syge dyr (dybstrøelsesbokse bruges ikke)
- ▶ Rettidig omhu (kan vente til SR) - ved ikke hvordan det syge dyr skal håndteres ?

▶ Udfordringer (fortsat)

- ▶ Stationær fuldfoderblander
- ▶ Reduceret foderbord
- ▶ Varmt foder
- ▶ Ingen dissideret goldkoration
- ▶ Afgoldningsprocedure
 - ▶ Brat afgoldning
- ▶ Evner hos ejer og medarbejdere
 - ▶ ikke "ko-mand"
 - ▶ Svært at lære elever at blive det

Iværksatte tiltag indtil nu

- ▶ Fodring
 - ▶ Syre for at reducere varme
 - ▶ Ændret fodring af goldkøer
- ▶ Gennemgang af problemkøer
 - ▶ Alle køer i separation tilses og diskuteres ved SR
 - ▶ Goldkøer tilses ved SR
 - ▶ Mulige slagtekøer diskuteres ved SR
- ▶ Management og opsyn
 - ▶ Ko-signal kursus planlagt til uge 51

Plan fremadrettet

- ▶ Klov- og lemme-sundhed
 - ▶ Ønske: Beskæring af kvier
- ▶ Reproduktion
 - ▶ Ønske: Reducere antallet af køer som udsættes pga. reproduktion
- ▶ Udnytte produktionsapparat
 - ▶ Sætte 10 køer ind ???
- ▶ Input modtages gerne 😊